

LES PROCHES AIDANTS DES PERSONNES ÂGÉES

DREES
SOCIAL

3,9
millions

de proches aidants
déclarés par une
personne âgée de
60 ans ou plus vivant
à domicile lui apportent
une aide régulière.

720 000

proches aidants auprès
de seniors résidant
en établissement
pour personnes âgées.

53 %

des proches aidants
sont des enfants
du senior, dont 8 %
cohabitent avec lui.

1/2

1 aidant sur **2**
est retraité.

Champ > France métropolitaine.

Source > DREES, enquêtes CARE-Ménages 2015 et CARE-Institutions 2016.

NOMBRE DE PROCHES AIDANTS SELON L'AIDE APPORTÉE

DREES
SOCIAL

Point de vue des aidants



À domicile



En institution

3 394 000

proches aidants effectuent

des actes de la vie
quotidienne

619 000

proches aidants effectuent

3 203 000

proches aidants apportent

un soutien
moral

115 000

proches aidants apportent

473 000

proches aidants apportent

une aide financière
ou matérielle

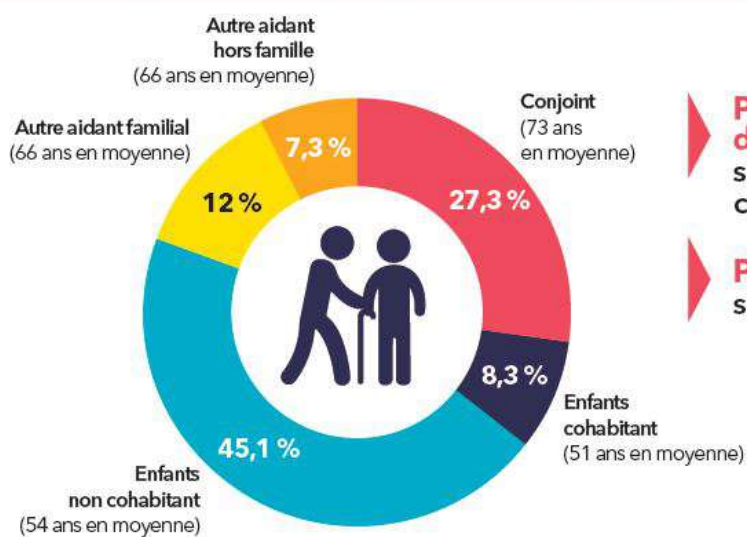
194 000

proches aidants apportent

Champ > 3,9 millions de proches aidants de seniors vivant à domicile, âgés de 18 ans ou plus, France métropolitaine.
Source > DREES, enquête Capacités, Aides et REssources des seniors, ménages, volet aidant (CARE-M), 2015.

Champ > 721 000 proches aidants de seniors vivant en institution, âgés de 18 ans ou plus, France métropolitaine.
Source > DREES, enquête Capacités, Aides et REssources des seniors, institution, volet aidant (CARE-I), 2016.

RÉPARTITION ET ÂGE MOYEN DES AIDANTS SELON LEUR LIEN AVEC LE SENIOR



Plus d'un quart des aidants sont des conjoints

Plus de la moitié sont des enfants

Champ > Proches aidants de seniors vivant à domicile, âgés de 18 ans ou plus, France métropolitaine.
Source > DREES, enquête Capacités, Aides et REssources des seniors, ménages, volet aidant (CARE-M), 2015.

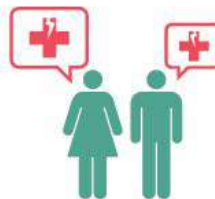
CONSÉQUENCES SUR LA VIE DES AIDANTS



47 % déclarent au moins une conséquence négative de l'aide apportée au senior sur leur santé physique ou leur moral



64 % des conjoints cohabitants déclarent au moins une conséquence sur la santé, **contre 45 % pour les enfants cohabitants**



73 % des conjointes déclarent au moins une conséquence négative sur leur santé, **contre 54 % des conjoints**

PROFIL DES AIDANTS

DREES
SOCIAL



59,5 % des aidants de seniors à domicile **sont des femmes**



- 49 %** sont retraités
- 37 %** occupent un emploi
- 5 %** sont au chômage
- 4 %** sont femmes ou hommes au foyer
- 3 %** sont inactifs pour cause d'invalidité



Les trois quarts des enfants aidants qui ne cohabitent pas avec la personne aidée **habitent à moins de 40 minutes** du domicile du senior



Les femmes aident plus souvent pour :
le ménage (+6,9 points de %)
la gestion administrative (+5,7 points de %)
se laver ou s'habiller (+4,5 points de %)

Les hommes déclarent beaucoup plus souvent apporter **une aide au bricolage** (+27 points de %)